

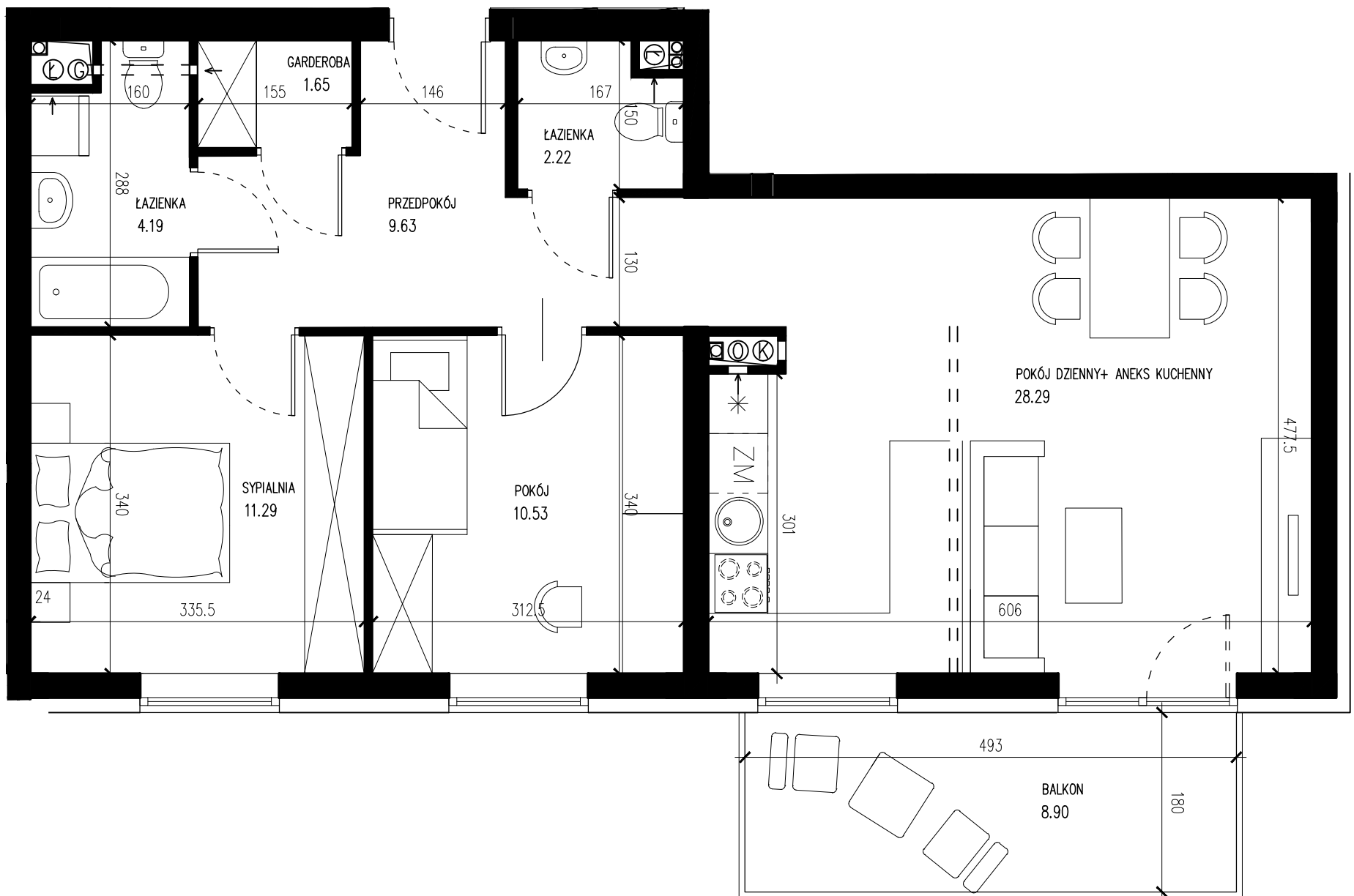
Leonówka

VOL. 2

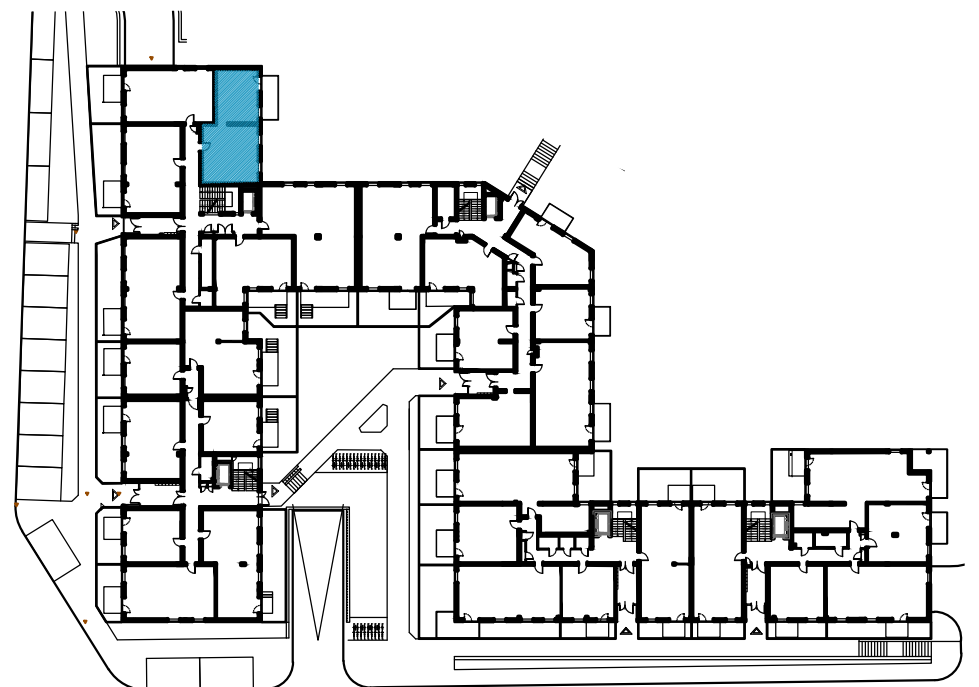
67,80m²

3P+AK_{z oknem}

Piętro	Numer mieszkania	Cena m ²	Cena całkowita	Zewn. miejsce postojowe	Stanowiska w podziemnym garażu	Piwnice
Parter	31	6 000 zł	406 800,00 zł	15 000 zł	22 000 - 45 000zł	4 500-14 800zł



Biuro sprzedaży
ul. Chodźki 27, 20-093 Lublin
tel. 81 740 37 87 | 603 913 007
sprzedaz@chdevelopment.pl



WWW.LEONOWKA.EU

Zawarte informacje są publikowane jedynie w celach informacyjnych i aktualne w chwili ich przygotowania. Nie stanowią oferty w rozumieniu art.66 §1 Kodeksu Cywilnego. Karta lokalu została opracowana na podstawie projektu koncepcyjnego. Przedstawione wymiary i powierzchnie są przybliżone i podlegają korekcie wg rzeczywistego pomiaru zgodnie z polską normą PN-ISO 9836:1997. W trakcie prac budowlanych mogą wystąpić różnice w usytuowaniu elementów sanitarnych, elektrycznych itp.